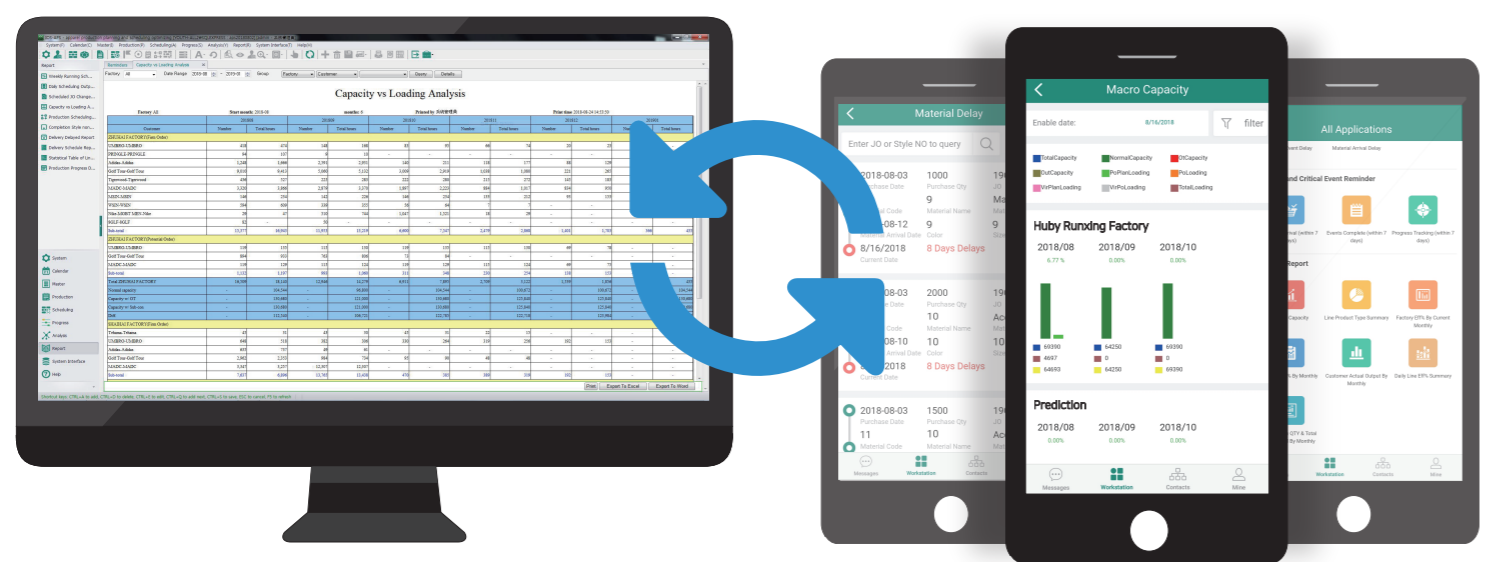


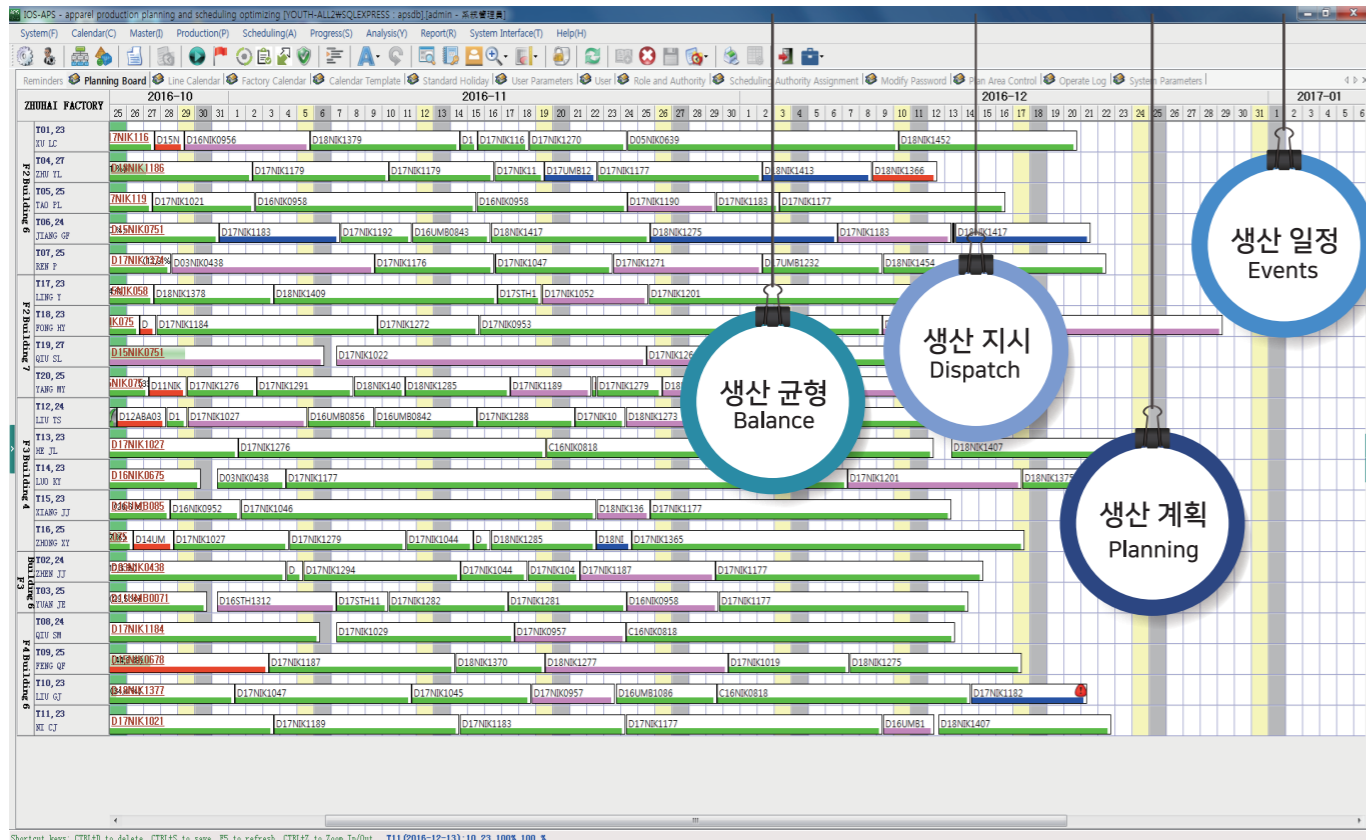
» PC와 모바일 간의 연동 시스템



Apparelbase
APS

Production Management System

Planning Board



◎ 과학적이고 체계화, 가시화된 생산계획 관리 시스템 구축

Establish a scientific, quantifiable and visual production management system

◎ 원부자재 업체와의 빠른 소통 실현

Realize a rapid response for internal production and upstream and downstream supply chain

◎ 게시판, RFID, ERP 시스템과의 통합 구현

APS system can be integrated with E-Board, RFID and ERP system

◎ 생산 효율 10%이상 향상 가능

Production efficiency can be improved by 10%

◎ 운용 자금 20%이상 향상 가능

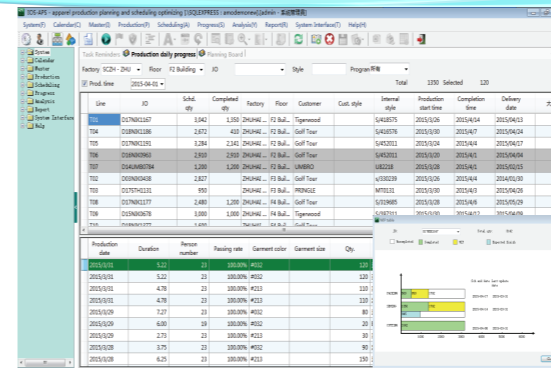
Fund utilization rate can be raised by 20%

◎ 납기 일정 준수 99% 도달 가능

Delivery punctuality rate could be 99%

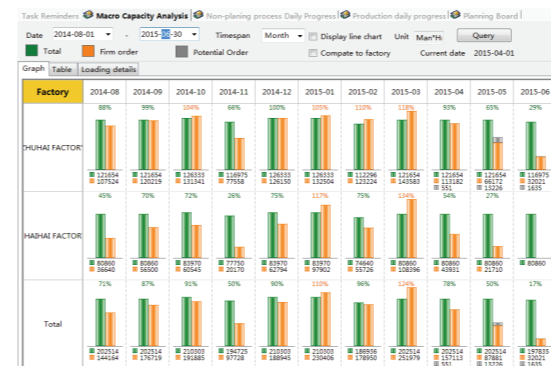
Schedule Optimization

- 다양한 스케줄 목표 최적화
The goal of the various schedule optimization
- 탐색 알고리즘을 통해 모의 스케줄 최적화 방안 모색
Search algorithm seeks through simulate for schedule optimization
- 한 눈에 쉽게 전체 생산계획 확인 가능
At a glance you can check easily the entire production planning



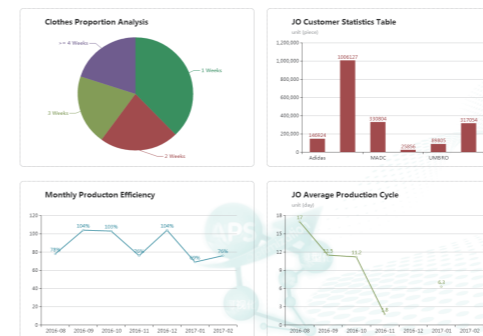
Macro Plan

- 직관적인 분석 가능
Possible intuition Analysis
- 각 공장 업무 진행을 쉽게 분석 가능
Easy analysis of each factory work in progress
- 공장월별로 계획과 실행에 대한 분석을 그래프로 표시
Monthly graph analysis for planning and execution of factory



Alerts

- 다양한 알림 기능을 제공 / 생산, 재고 계획
Provides a variety of notification / production, inventory plan
- 주요 작업 및 지연 작업 알림, 자동 전송 등 다양한 기능 보유
The main task and delay the work holds a variety of features, Such as notification, Automatic transmission
- 주요 작업 현황을 그래프를 통해 쉽게 확인 가능
Provides a variety of notification



Option

- 개인별 성과지표 (GST)
User product result index (GST)
- 원가 위주 스케줄 결과 도출
Cost-intensive schedule results chart
- 공정별 작업 소요 시간
Process task duration
- 공정 원가 계산 기능
Possible Process costing

